



Created by Icon Fair from Noun Project

Consejos de Cuidado en el Hogar durante COVID-19

Síntomas leves

- Fiebre
- Tos seca
- Dolor de garganta
- Fatiga
- Dolor de cabeza
- Vómito/Diarrea
- Pérdida de olfato o sabor
- Congestión/secreción nasal

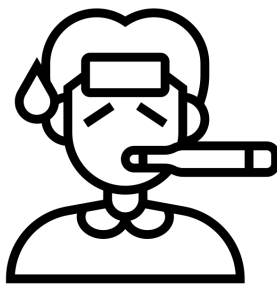
Síntomas de emergencia

- Dolor de pecho continuo
- Labios y/o cara azules
- Confusión
- Dificultad extrema para respirar
- Mareos y aturdimiento
- Inconsciencia
- Nueva/empeorada habla arrastrada
- Convulsiones

Para más información visita:

<https://www.cdc.gov/coronavirus/2019-ncov/symptoms-testing/symptoms.html>

Cuidados de una Persona con COVID-19 en la Casa



Created by Eucalypt from Noun Project

Minimice el contacto con la persona infectada

Aisle a la persona enferma físicamente

Desinfecte las superficies tocadas regularmente

Siga instrucciones de analgesicos para aliviar síntomas

Interactuando con otros después de COVID-19

Sin síntomas + 3 días desde la fiebre + 10 días desde el primer síntoma + sin tos



+



+



=



¡Estar cerca de otros!



TEXAS TECH UNIVERSITY
HEALTH SCIENCES CENTER™
EL PASO

Paul L. Foster School of Medicine

Para más información visita:

<https://el Paso.ttuhs.c.edu/el Paso/coronavirus/>



Home Care Tips During COVID-19



Prevención



- Mantenga 6+ pies de otros
- Use desinfectante para manos a base de alcohol/lávese las manos con jabón después de salir de una actividad
- Use una máscara cuando no sea posible el distanciamiento social
- Quédese en casa si está enfermo, a menos que visite a un médico u hospital

Tratamiento

La investigación continúa, pero en este momento no existe un tratamiento, vacuna or cura aprobada por la FDA.

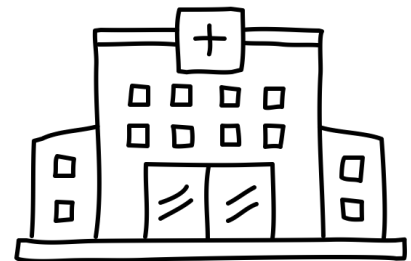


Tome líquidos + Descanse + Coma comida nutritiva

Hospitalización

Si tiene que ir al hospital para recibir atención de emergencia para COVID-19:

- Salas de aislamiento
 - Oxígeno
- Tratamiento sintomático



Created by Linseed Studio
from Noun Project



TEXAS TECH UNIVERSITY
HEALTH SCIENCES CENTER™
EL PASO

Paul L. Foster School of Medicine

Para más información visita:

<https://elpaso.ttuhsu.edu/elpaso/coronavirus/>