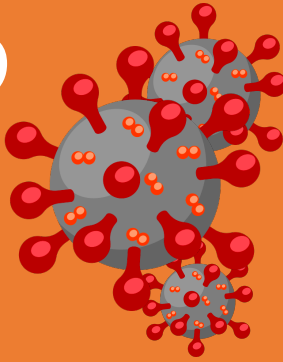


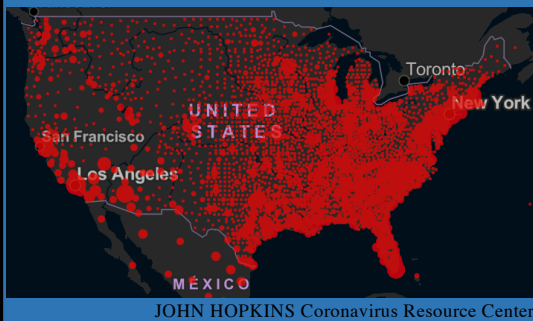
# COVID-19

**COVID-19**  
CORONA  
VIRUS  
DISEASE  
2019

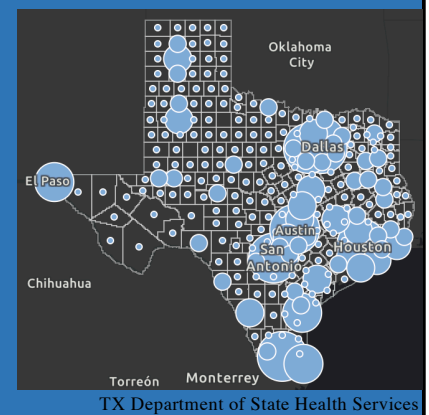


**SARS-CoV-2** es el virus que causa la enfermedad COVID-19. Es una nueva cepa viral que causa una enfermedad respiratoria caracterizada por fiebre, tos, y dificultad para respirar. La Organización Mundial de Salud (OMS) declaró COVID-19 una pandemia el 17 de marzo de 2020.

## ¿CUÁNTOS PERSONAS LO TIENEN?



**Casos Confirmados**  
**Globalmente:** Más de 20 millones  
**Estados Unidos:** Más de 5 millones  
**Texas:** Más de 513,000  
**El Paso:** Más de 17,000



REPORTED NUMBERS FROM AUGUST 13, 2020

## ¿CÓMO SE PROPAGA?



SARS-CoV-2 se propaga principalmente a través del contacto cercano entre personas. El virus puede transmitirse por gotitas respiratorias cuando una persona tose, habla o al tocar. También puede propagarse si tocar una superficie con el virus y luego toca sus ojos, nariz o boca.

## ¿QUÉ PASA SI ESTÁS INFECTADO?

Los síntomas generalmente aparecen entre 2-14 días después de haber estado expuesto al virus. Los síntomas mas comunes son fiebre, tos y dificultad para respirar, pero otros incluyen congestión nasal, fatiga, pérdida del gusto y olfato y dolor de garganta. Por favor, notifique a su médico si tiene algun síntoma o preguntas.

Para obtener una lista completa de los síntomas, visite <https://www.cdc.gov/coronavirus/2019-ncov/symptoms-testing/symptoms.html>



TEXAS TECH UNIVERSITY  
HEALTH SCIENCES CENTER,  
EL PASO  
Paul L. Foster School of Medicine

<https://elpaso.ttuhsc.edu/elpaso/coronavirus/>

# COVID-19

## ¿QUIÉN ESTÁ EN RIESGO?

- Los Ancianos (> 65 años)
- Individuos inmunocomprometidos o inmunodeficientes
- Con Enfermedades Crónicas:
  - Asma
  - EPOC
  - Enfermedad Cardiovascular
  - Obesidad
  - Diabetes
  - Insuficiencia Renal

## ¿CUÁNDO DEBERÍA HACERSE LA PRUEBA DE COVID-19 ?

Se recomienda hacerse la prueba:

- Si ha estado en contacto cercano con alguien que es COVID-19 positivo
- Viajada internacionalmente
- Desarrollar síntomas de COVID-19

Visita <http://epstrong.org/testing.php> para sitios de prueba en El Paso, TX.

## ¿CÓMO ME PROTEJO DEL CORONAVIRUS?



**SIN ABRAZOS NI APRETONES DE MANOS**



**MANTÉN LA DISTANCIA**



**CUBRE BOCAS**



**EVITAR REUNIONES O MULTITUDES**



**LAVARSE LAS MANOS**



**QUEDARSE EN CASA**

### **Distanciamiento Social**

Mantenga una distancia de seis pies entre usted y los demás

### **Lavarse Las Manos**

Durante al menos 20 segundos con frecuencia

### **Cubre Bocas**

Para protegerse y proteger a los demás

## TRATAMIENTO

No hay un tratamiento antiviral específico recomendado para COVID-19. El tratamiento por los pacientes es de soporte. Actualmente no hay vacuna disponible, pero la investigación está en curso.



TEXAS TECH UNIVERSITY  
HEALTH SCIENCES CENTER.  
EL PASO

Paul L. Foster School of Medicine

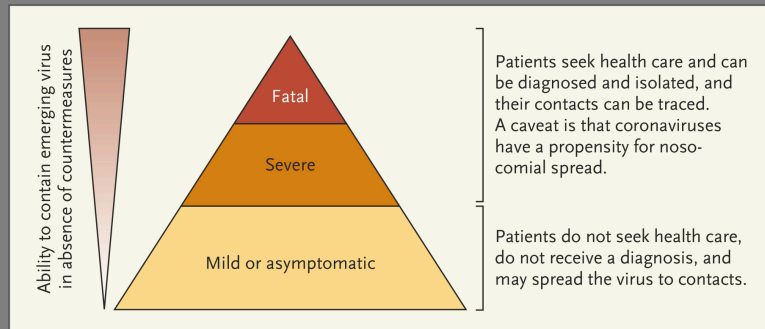
<https://elpaso.ttuhs.c.edu/elpaso/coronavirus/>

# COVID-19

## PREGUNTAS FRECUENTES

### ¿Todas las personas infectadas tienen síntomas?

No. El 80% de las personas tienen síntomas leves o ninguno, el 15% tienen síntomas graves y el 5% tienen síntomas críticos que requieren ventilación.



Munster VJ et al, NEJM 2020

### ¿Por qué debo usar una máscara cuando estoy en público?

Es importante usar una máscara para protegerse no solo usted, sino también a los demás. Ya que el 80% de las personas pueden tener pocos o ningún síntoma. Algunas personas pueden estar infectadas con el virus y, sin saberlo, pueden transmitir el virus a otros. El uso de máscaras ayudará a reducir la propagación de sus propias gotas respiratorias y lo protegerá de las gotas respiratorias de los demás.

### ¿Dónde puedo obtener las pruebas de Covid-19 en El Paso, Texas?

#### Clint ISD

Llamada (915) 926-4070 de 8 AM-4 PM para hacer una cita.

Lugar: Frank Macias Elementary

#### Conducir a Través de Pruebas

Llamada (915) 212-0783 para hacer una cita.

De lunes a sábado, 7 AM-5 PM

#### Anthony y Canutillo ISD

Llamada (915) 877-7620 para hacer una cita.

Horas: 9 AM-12 PM y 1-4 PM  
lunes, miércoles y jueves; 8-11 AM martes

Lugar: Alderete Middle School

### Línea Directa:

Información sobre COVID-19 – Llame (915) 212-6843



TEXAS TECH UNIVERSITY  
HEALTH SCIENCES CENTER.  
EL PASO

Paul L. Foster School of Medicine

<https://elpaso.ttuhschool.edu/elpaso/coronavirus/>